

118

dne **12. 11. 2024** od **8:00** do **10:00** hodin**Plánovaná odstávka zahrnuje tyto lokality:****Janov nad Nisou** (okres Jablonec nad Nisou)část obce **Loučná nad Nisou**

č. p. 3, 4, 33, 46, 65

kat. území **Hraničná nad Nisou** (kód 656992): parcelní č. 275

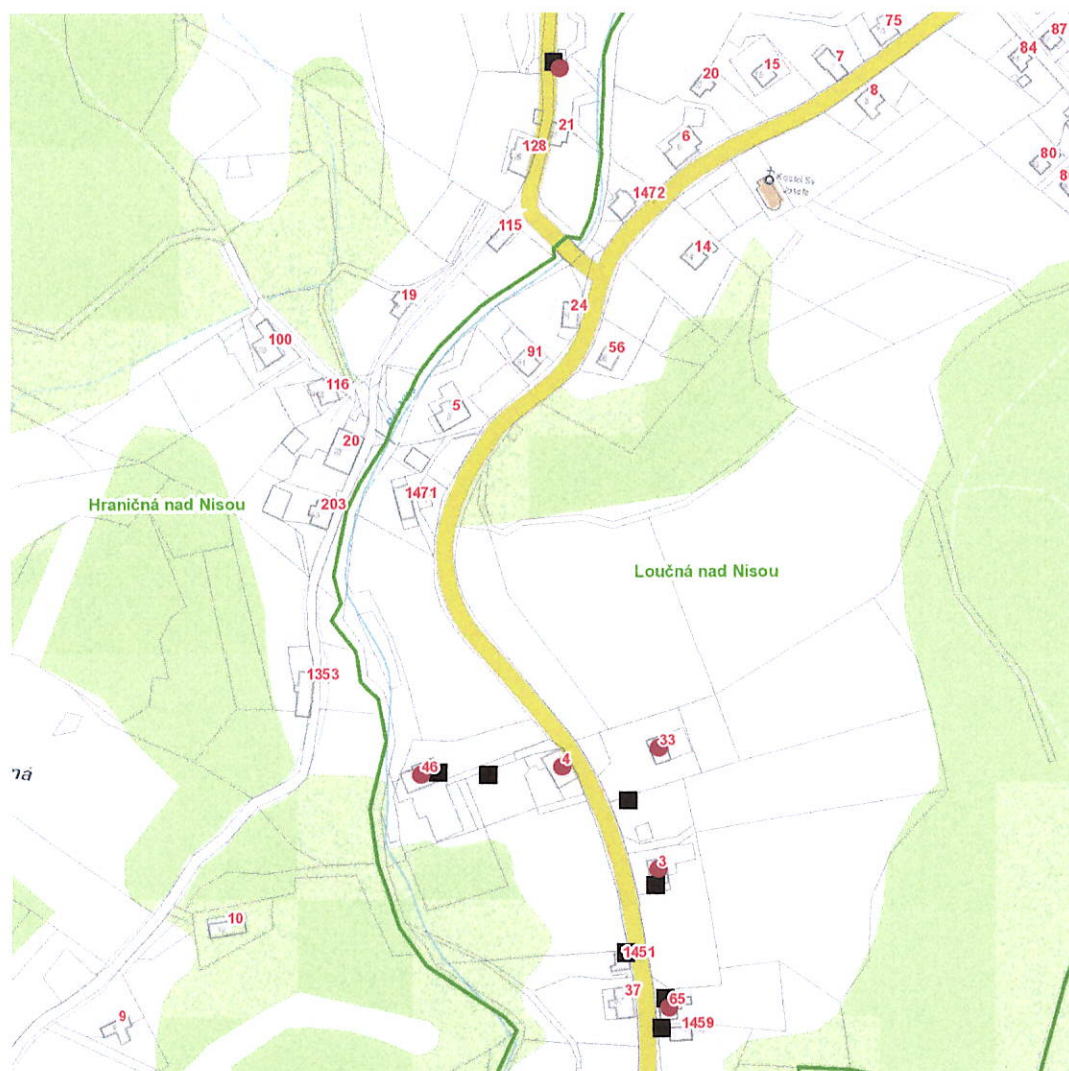
Obecní úřad Janov nad Nisou PODATELNA	
Č. j.: JANOV	979/2024
DOSLO:	22-10-2024
Počet listů:	1
Počet příloh/ listů:	1
Podpis:	

**UPOZORNĚNÍ**

**Dotčené zařízení distribuční soustavy je nutné i v době odstávky považovat za zařízení pod napětím**, a proto vás žádáme o dodržení všech zásad bezpečnosti a provedení opatření potřebných k zamezení případných škod na zdraví a majetku. | Provozovatelé výroben elektřiny jsou povinni zajistit přerušení dodávky elektřiny z výroby do vypnutého úseku distribuční soustavy.

**NEJDE VÁM ELEKTŘINA...**

**TIP:** Registrujte se zdarma na [www.cezdistribuce.cz/sluzba](http://www.cezdistribuce.cz/sluzba) a informace o odstávkách elektřiny budete dostávat e-mailem nebo SMS. U poruch zasíláme SMS s předpokládanou dobou obnovení dodávek. | Aktuální stav dodávek elektřiny na konkrétní adrese zjistíte snadno, rychle a bez registrace na portále **Bez Šťávy** ([www.bezstavy.cz](http://www.bezstavy.cz)).

**dne 12. 11. 2024 od 8:00 do 10:00 hodin****Orientační mapový podklad odstávkou dotčených lokalit****VYSVĚTLIVKY**

- – adresy dotčené odstávkou elektřiny
- – místa připojení k elektrické síti dotčená odstávkou

**INFORMACE ZASLÁNA**

IDDS: q46attp (Obec Janov nad Nisou)